

月額71,000円で賃貸中です！

売マンション

間取り

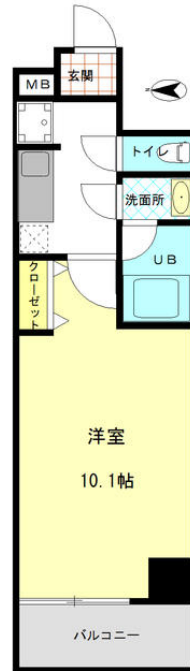
1K

専有面積

壁芯29.02㎡

築年月

2011年03月



チェックポイント！

この図面は物件情報の一部を抜粋して掲載しております。(現況優先)付帯条件や別途料金等が発生する場合がありますのでご確認ください。

- オーナーチェンジ●ペット相談(小型犬/猫)●バイク置場有(1,000円/月)●駐輪場有(200円/月)●主要採光面：西向き●2口コンロ
- クローゼット●エアコン●CS●BS端子●オートロック●エレベーター

マンション名	アスヴェル京都東堀川
最寄駅	丸太町駅
間取タイプ	1K
価格	1,350万円

物件所在地	京都府京都市上京区東堀川通上長者町下る二丁目		
交通	京都市営地下鉄烏丸線 丸太町 徒歩15分		
建物	構造・規模	RC 7階建/2階部分	
	専有面積(使用部分面積)	壁芯29.02㎡	バルコニー面積 4.48㎡
	間取内訳	洋 10.1	
土地権利	所有権	用途地域	
築年月	2011年03月	総戸数	40戸
管理形態	全部委託	管理方式	巡回管理
管理費	7,700円/月	修繕積立金	1,900円/月
現況	賃貸中	引渡日	相談
駐車場	有 25,000円/月	施工会社	
建築確認番号			
設備	2口コンロ,クローゼット,エアコン,CS,BS端子,オートロック,エレベーター		
備考	利回り：5.32% 年間予定賃料収入：85.20万円 利用駅1：京都市営地下鉄烏丸線 今出川 徒歩16分		

株式会社グッドチョイス

国土交通大臣免許 (1) 第8811号 〒812-0011 福岡県福岡市博多区博多駅前1丁目18-7

☎ 092-481-9900 fax 092-481-9911 定休日：水曜日、祝日

■取引態様：専任媒介