

売マンション

広々91.48㎡の4LDK♪
人気の角部屋です！

間取り

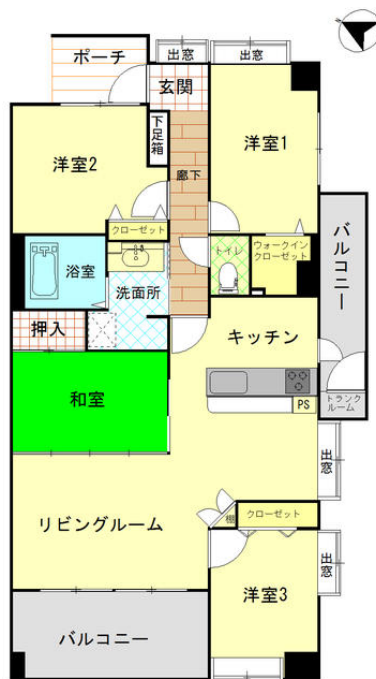
4LDK

専有面積

壁芯91.48㎡

築年月

2000年10月



チェックポイント！

この図面は物件情報の一部を抜粋して掲載しております。(現況優先)付帯条件や別途料金等が発生する場合がありますのでご確認ください。

- ペット相談(小型犬/猫)
- 駐輪場有(無料)
- 主要採光面：南向き
- 浴室乾燥機
- 3口以上コンロ
- カウンターキッチン
- 収納スペース
- ウォークインクローゼット
- トランクルーム
- 室内洗濯機置場
- CATV
- インターネット対応
- オートロック
- 2面バルコニー
- エレベーター2基以上
- 宅配BOX
- 来客用駐車場

| | |
|--------|----------------------|
| マンション名 | コアマンション下大利ネクステージ 905 |
| 最寄駅 | 水城駅 |
| 間取タイプ | 4LDK |
| 価格 | 2,230万円 |

| | | | |
|--------|--|--------------|----------------|
| 物件所在地 | 福岡県大野城市下大利4丁目 | | |
| 交通 | JR鹿兒島本線 水城 徒歩9分 | | |
| 建物 | 構造・規模 | RC 10階建/9階部分 | |
| | 専有面積(使用部分面積) | 壁芯91.48㎡ | バルコニー面積 14.86㎡ |
| | 間取内訳 | | |
| 土地権利 | 所有権 | 用途地域 | |
| 築年月 | 2000年10月 | 総戸数 | 183戸 |
| 管理形態 | 全部委託 | 管理方式 | 常駐管理 |
| 管理費 | 8,200円/月 | 修繕積立金 | 16,200円/月 |
| 現況 | 空家 | 引渡日 | 即時 |
| 駐車場 | 有 6,000円/月 | 施工会社 | |
| 建築確認番号 | | | |
| 設備 | 浴室乾燥機, 3口以上コンロ, カウンターキッチン, 収納スペース, ウォークインクローゼット, トランクルーム, 室内洗濯機置場, CATV, インターネット対応, オートロック, 2面バルコニー, エレベーター2基以上, 宅配BOX, 来客用駐車場 | | |
| 備考 | 駐車場は6000円~10000円 | | |

株式会社グッドチョイス

国土交通大臣免許 (1) 第8811号 〒812-0011 福岡県福岡市博多区博多駅前1丁目18-7

☎ 092-481-9900 ☎ 092-481-9911 定休日：水曜日、祝日

■取引態様：専任媒介