

# 売戸建住宅

鶴間駅

間取り  
3LDK

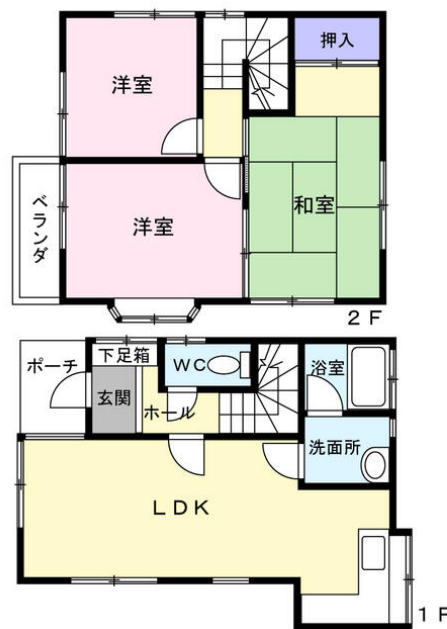
建物面積  
67.07㎡

築年月  
1996年01月



## チェックポイント！

主要採光面：南西向き,浴室に窓あり,3口以上コンロ,都市ガス,上水道,下水道,エアコン2台以上



物件種目	売戸建住宅
最寄駅	鶴間
間取タイプ	3LDK
価格	1,100万円

物件所在地	神奈川県大和市上草柳6丁目		
交通	小田急江ノ島線 鶴間 徒歩20分		
土地面積	公簿 77.37㎡	私道面積 (共有持分)	なし
建物	構造・規模	木造 2階建	
	面積	67.07㎡	
	間取内訳		
土地権利	所有権	地目	宅地
都市計画	市街化区域	用途地域	1種住居
建ぺい率	60%	容積率	200%
築年月	1996年01月	駐車場	有
現況	所有者居住中	引渡可能時期	相談
建築確認番号			
接道状況 (角地・間口)	北西4.0m 公道 接面2.7m		
設備	浴室に窓あり,3口以上コンロ,都市ガス,上水道,下水道,エアコン2台以上		
備考	地勢：平坦 利用駅1：相鉄本線 大和 徒歩22分		

この図面は物件情報の一部を抜粋して掲載しております。（現況優先）

入居日・引渡日変更や付帯条件、別途料金等が発生する場合がありますのでご確認ください。

at home

infosheet 物件番号 69860786040

神奈川県知事免許（1）第32183号 〒231-0033 神奈川県横浜市中区長者町3丁目8-13

## 株式会社グッドチョイス

TEL：045-664-9910 FAX：045-664-9911 定休日：水曜、祝日

■取引態様：専任媒介